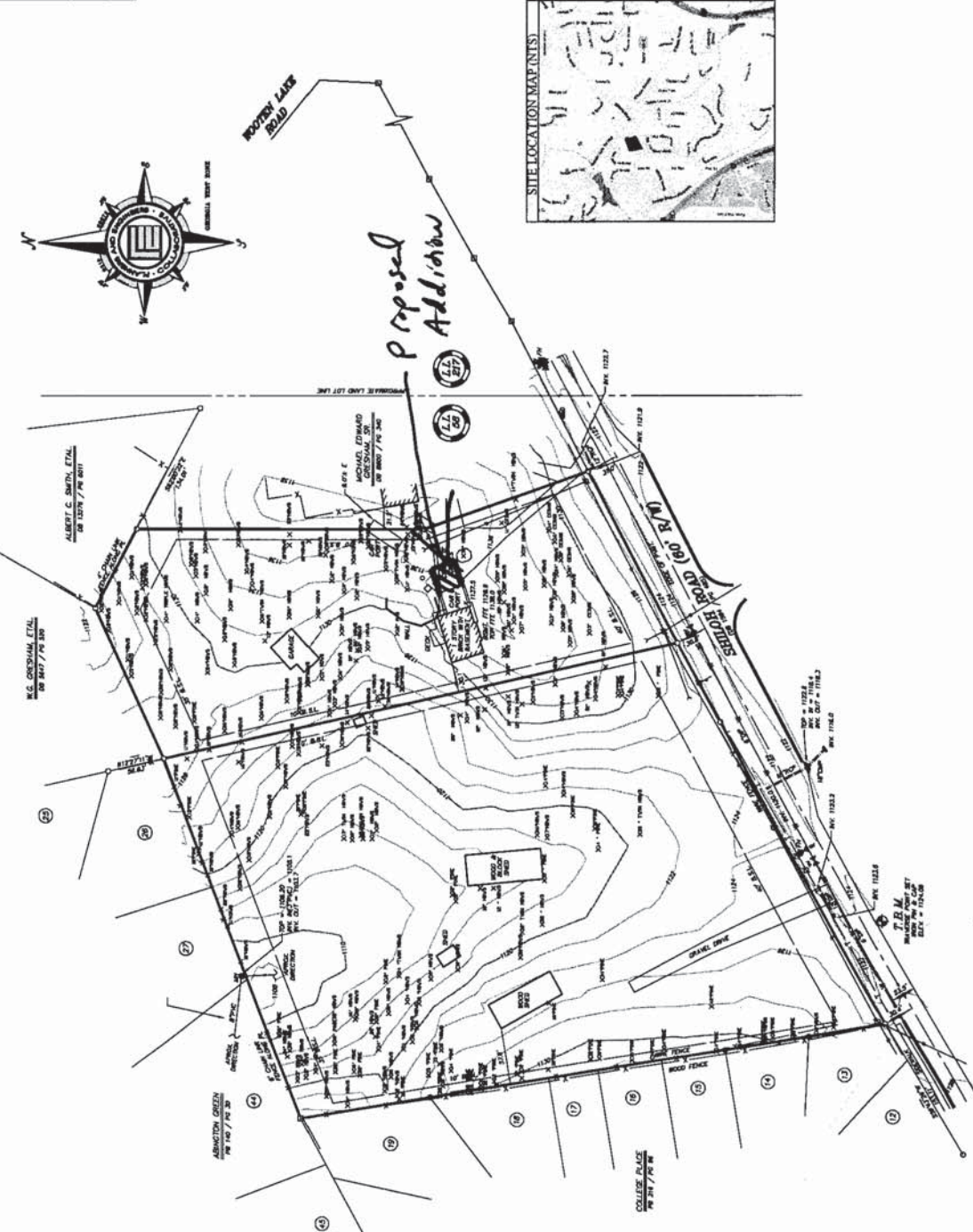


LUP-25
(2012)
WITHDRAWN

REV.	DATE	DESCRIPTION



- NOTES:**
- The underground utilities shown have been located from field survey information for the proposed addition. The utility shown is not a guarantee of the utility's location or depth. The utility shown is for information only. The utility shown is not a guarantee of the utility's location or depth. The utility shown is for information only.
 - The vertical curve (elevation and contour) shown herein were determined by the Georgia Department of Transportation (GDOT) on May 1, 2012. North American Datum of 1983 (NAD83), North American Vertical Datum of 1988 (NAVD88), Georgia Mean Sea Level Plane Coordinate.
 - The term "Certification" relating to professional engineering and land surveying shall mean a signed statement of a licensed professional engineer or land surveyor as to the accuracy of the information shown on this plan and the information shown on the current Cobb County Zoning Ordinance.

RECEIVED
SEP - 5 2012
COBBS CO. COMM. DEV. AGENCY
ZONING DIVISION

- LEGEND**
- 1/4" = 1' PER FOOT (1/4" = 1' PER FOOT)
 - 1/2" = 1' PER FOOT (1/2" = 1' PER FOOT)
 - 3/4" = 1' PER FOOT (3/4" = 1' PER FOOT)
 - 1" = 1' PER FOOT (1" = 1' PER FOOT)
 - 1 1/2" = 1' PER FOOT (1 1/2" = 1' PER FOOT)
 - 2" = 1' PER FOOT (2" = 1' PER FOOT)
 - 3" = 1' PER FOOT (3" = 1' PER FOOT)
 - 4" = 1' PER FOOT (4" = 1' PER FOOT)
 - 6" = 1' PER FOOT (6" = 1' PER FOOT)
 - 8" = 1' PER FOOT (8" = 1' PER FOOT)
 - 10" = 1' PER FOOT (10" = 1' PER FOOT)
 - 12" = 1' PER FOOT (12" = 1' PER FOOT)
 - 15" = 1' PER FOOT (15" = 1' PER FOOT)
 - 20" = 1' PER FOOT (20" = 1' PER FOOT)
 - 24" = 1' PER FOOT (24" = 1' PER FOOT)
 - 30" = 1' PER FOOT (30" = 1' PER FOOT)
 - 36" = 1' PER FOOT (36" = 1' PER FOOT)
 - 42" = 1' PER FOOT (42" = 1' PER FOOT)
 - 48" = 1' PER FOOT (48" = 1' PER FOOT)
 - 54" = 1' PER FOOT (54" = 1' PER FOOT)
 - 60" = 1' PER FOOT (60" = 1' PER FOOT)
 - 66" = 1' PER FOOT (66" = 1' PER FOOT)
 - 72" = 1' PER FOOT (72" = 1' PER FOOT)
 - 78" = 1' PER FOOT (78" = 1' PER FOOT)
 - 84" = 1' PER FOOT (84" = 1' PER FOOT)
 - 90" = 1' PER FOOT (90" = 1' PER FOOT)
 - 96" = 1' PER FOOT (96" = 1' PER FOOT)
 - 102" = 1' PER FOOT (102" = 1' PER FOOT)
 - 108" = 1' PER FOOT (108" = 1' PER FOOT)
 - 114" = 1' PER FOOT (114" = 1' PER FOOT)
 - 120" = 1' PER FOOT (120" = 1' PER FOOT)
 - 126" = 1' PER FOOT (126" = 1' PER FOOT)
 - 132" = 1' PER FOOT (132" = 1' PER FOOT)
 - 138" = 1' PER FOOT (138" = 1' PER FOOT)
 - 144" = 1' PER FOOT (144" = 1' PER FOOT)
 - 150" = 1' PER FOOT (150" = 1' PER FOOT)
 - 156" = 1' PER FOOT (156" = 1' PER FOOT)
 - 162" = 1' PER FOOT (162" = 1' PER FOOT)
 - 168" = 1' PER FOOT (168" = 1' PER FOOT)
 - 174" = 1' PER FOOT (174" = 1' PER FOOT)
 - 180" = 1' PER FOOT (180" = 1' PER FOOT)
 - 186" = 1' PER FOOT (186" = 1' PER FOOT)
 - 192" = 1' PER FOOT (192" = 1' PER FOOT)
 - 198" = 1' PER FOOT (198" = 1' PER FOOT)
 - 204" = 1' PER FOOT (204" = 1' PER FOOT)
 - 210" = 1' PER FOOT (210" = 1' PER FOOT)
 - 216" = 1' PER FOOT (216" = 1' PER FOOT)
 - 222" = 1' PER FOOT (222" = 1' PER FOOT)
 - 228" = 1' PER FOOT (228" = 1' PER FOOT)
 - 234" = 1' PER FOOT (234" = 1' PER FOOT)
 - 240" = 1' PER FOOT (240" = 1' PER FOOT)
 - 246" = 1' PER FOOT (246" = 1' PER FOOT)
 - 252" = 1' PER FOOT (252" = 1' PER FOOT)
 - 258" = 1' PER FOOT (258" = 1' PER FOOT)
 - 264" = 1' PER FOOT (264" = 1' PER FOOT)
 - 270" = 1' PER FOOT (270" = 1' PER FOOT)
 - 276" = 1' PER FOOT (276" = 1' PER FOOT)
 - 282" = 1' PER FOOT (282" = 1' PER FOOT)
 - 288" = 1' PER FOOT (288" = 1' PER FOOT)
 - 294" = 1' PER FOOT (294" = 1' PER FOOT)
 - 300" = 1' PER FOOT (300" = 1' PER FOOT)
 - 306" = 1' PER FOOT (306" = 1' PER FOOT)
 - 312" = 1' PER FOOT (312" = 1' PER FOOT)
 - 318" = 1' PER FOOT (318" = 1' PER FOOT)
 - 324" = 1' PER FOOT (324" = 1' PER FOOT)
 - 330" = 1' PER FOOT (330" = 1' PER FOOT)
 - 336" = 1' PER FOOT (336" = 1' PER FOOT)
 - 342" = 1' PER FOOT (342" = 1' PER FOOT)
 - 348" = 1' PER FOOT (348" = 1' PER FOOT)
 - 354" = 1' PER FOOT (354" = 1' PER FOOT)
 - 360" = 1' PER FOOT (360" = 1' PER FOOT)
 - 366" = 1' PER FOOT (366" = 1' PER FOOT)
 - 372" = 1' PER FOOT (372" = 1' PER FOOT)
 - 378" = 1' PER FOOT (378" = 1' PER FOOT)
 - 384" = 1' PER FOOT (384" = 1' PER FOOT)
 - 390" = 1' PER FOOT (390" = 1' PER FOOT)
 - 396" = 1' PER FOOT (396" = 1' PER FOOT)
 - 402" = 1' PER FOOT (402" = 1' PER FOOT)
 - 408" = 1' PER FOOT (408" = 1' PER FOOT)
 - 414" = 1' PER FOOT (414" = 1' PER FOOT)
 - 420" = 1' PER FOOT (420" = 1' PER FOOT)
 - 426" = 1' PER FOOT (426" = 1' PER FOOT)
 - 432" = 1' PER FOOT (432" = 1' PER FOOT)
 - 438" = 1' PER FOOT (438" = 1' PER FOOT)
 - 444" = 1' PER FOOT (444" = 1' PER FOOT)
 - 450" = 1' PER FOOT (450" = 1' PER FOOT)
 - 456" = 1' PER FOOT (456" = 1' PER FOOT)
 - 462" = 1' PER FOOT (462" = 1' PER FOOT)
 - 468" = 1' PER FOOT (468" = 1' PER FOOT)
 - 474" = 1' PER FOOT (474" = 1' PER FOOT)
 - 480" = 1' PER FOOT (480" = 1' PER FOOT)
 - 486" = 1' PER FOOT (486" = 1' PER FOOT)
 - 492" = 1' PER FOOT (492" = 1' PER FOOT)
 - 498" = 1' PER FOOT (498" = 1' PER FOOT)
 - 504" = 1' PER FOOT (504" = 1' PER FOOT)
 - 510" = 1' PER FOOT (510" = 1' PER FOOT)
 - 516" = 1' PER FOOT (516" = 1' PER FOOT)
 - 522" = 1' PER FOOT (522" = 1' PER FOOT)
 - 528" = 1' PER FOOT (528" = 1' PER FOOT)
 - 534" = 1' PER FOOT (534" = 1' PER FOOT)
 - 540" = 1' PER FOOT (540" = 1' PER FOOT)
 - 546" = 1' PER FOOT (546" = 1' PER FOOT)
 - 552" = 1' PER FOOT (552" = 1' PER FOOT)
 - 558" = 1' PER FOOT (558" = 1' PER FOOT)
 - 564" = 1' PER FOOT (564" = 1' PER FOOT)
 - 570" = 1' PER FOOT (570" = 1' PER FOOT)
 - 576" = 1' PER FOOT (576" = 1' PER FOOT)
 - 582" = 1' PER FOOT (582" = 1' PER FOOT)
 - 588" = 1' PER FOOT (588" = 1' PER FOOT)
 - 594" = 1' PER FOOT (594" = 1' PER FOOT)
 - 600" = 1' PER FOOT (600" = 1' PER FOOT)
 - 606" = 1' PER FOOT (606" = 1' PER FOOT)
 - 612" = 1' PER FOOT (612" = 1' PER FOOT)
 - 618" = 1' PER FOOT (618" = 1' PER FOOT)
 - 624" = 1' PER FOOT (624" = 1' PER FOOT)
 - 630" = 1' PER FOOT (630" = 1' PER FOOT)
 - 636" = 1' PER FOOT (636" = 1' PER FOOT)
 - 642" = 1' PER FOOT (642" = 1' PER FOOT)
 - 648" = 1' PER FOOT (648" = 1' PER FOOT)
 - 654" = 1' PER FOOT (654" = 1' PER FOOT)
 - 660" = 1' PER FOOT (660" = 1' PER FOOT)
 - 666" = 1' PER FOOT (666" = 1' PER FOOT)
 - 672" = 1' PER FOOT (672" = 1' PER FOOT)
 - 678" = 1' PER FOOT (678" = 1' PER FOOT)
 - 684" = 1' PER FOOT (684" = 1' PER FOOT)
 - 690" = 1' PER FOOT (690" = 1' PER FOOT)
 - 696" = 1' PER FOOT (696" = 1' PER FOOT)
 - 702" = 1' PER FOOT (702" = 1' PER FOOT)
 - 708" = 1' PER FOOT (708" = 1' PER FOOT)
 - 714" = 1' PER FOOT (714" = 1' PER FOOT)
 - 720" = 1' PER FOOT (720" = 1' PER FOOT)
 - 726" = 1' PER FOOT (726" = 1' PER FOOT)
 - 732" = 1' PER FOOT (732" = 1' PER FOOT)
 - 738" = 1' PER FOOT (738" = 1' PER FOOT)
 - 744" = 1' PER FOOT (744" = 1' PER FOOT)
 - 750" = 1' PER FOOT (750" = 1' PER FOOT)
 - 756" = 1' PER FOOT (756" = 1' PER FOOT)
 - 762" = 1' PER FOOT (762" = 1' PER FOOT)
 - 768" = 1' PER FOOT (768" = 1' PER FOOT)
 - 774" = 1' PER FOOT (774" = 1' PER FOOT)
 - 780" = 1' PER FOOT (780" = 1' PER FOOT)
 - 786" = 1' PER FOOT (786" = 1' PER FOOT)
 - 792" = 1' PER FOOT (792" = 1' PER FOOT)
 - 798" = 1' PER FOOT (798" = 1' PER FOOT)
 - 804" = 1' PER FOOT (804" = 1' PER FOOT)
 - 810" = 1' PER FOOT (810" = 1' PER FOOT)
 - 816" = 1' PER FOOT (816" = 1' PER FOOT)
 - 822" = 1' PER FOOT (822" = 1' PER FOOT)
 - 828" = 1' PER FOOT (828" = 1' PER FOOT)
 - 834" = 1' PER FOOT (834" = 1' PER FOOT)
 - 840" = 1' PER FOOT (840" = 1' PER FOOT)
 - 846" = 1' PER FOOT (846" = 1' PER FOOT)
 - 852" = 1' PER FOOT (852" = 1' PER FOOT)
 - 858" = 1' PER FOOT (858" = 1' PER FOOT)
 - 864" = 1' PER FOOT (864" = 1' PER FOOT)
 - 870" = 1' PER FOOT (870" = 1' PER FOOT)
 - 876" = 1' PER FOOT (876" = 1' PER FOOT)
 - 882" = 1' PER FOOT (882" = 1' PER FOOT)
 - 888" = 1' PER FOOT (888" = 1' PER FOOT)
 - 894" = 1' PER FOOT (894" = 1' PER FOOT)
 - 900" = 1' PER FOOT (900" = 1' PER FOOT)
 - 906" = 1' PER FOOT (906" = 1' PER FOOT)
 - 912" = 1' PER FOOT (912" = 1' PER FOOT)
 - 918" = 1' PER FOOT (918" = 1' PER FOOT)
 - 924" = 1' PER FOOT (924" = 1' PER FOOT)
 - 930" = 1' PER FOOT (930" = 1' PER FOOT)
 - 936" = 1' PER FOOT (936" = 1' PER FOOT)
 - 942" = 1' PER FOOT (942" = 1' PER FOOT)
 - 948" = 1' PER FOOT (948" = 1' PER FOOT)
 - 954" = 1' PER FOOT (954" = 1' PER FOOT)
 - 960" = 1' PER FOOT (960" = 1' PER FOOT)
 - 966" = 1' PER FOOT (966" = 1' PER FOOT)
 - 972" = 1' PER FOOT (972" = 1' PER FOOT)
 - 978" = 1' PER FOOT (978" = 1' PER FOOT)
 - 984" = 1' PER FOOT (984" = 1' PER FOOT)
 - 990" = 1' PER FOOT (990" = 1' PER FOOT)
 - 996" = 1' PER FOOT (996" = 1' PER FOOT)
 - 1000" = 1' PER FOOT (1000" = 1' PER FOOT)

APPLICANT: Towne View Baptist Church
770-423-9300

REPRESENTATIVE: Michael N. Smith
770-231-6976

TITLEHOLDER: Towne View Baptist Church, Inc.

PROPERTY LOCATION: On the north side of Shiloh Road, west
of Wooten Lake Road
(950 Shiloh Road).

ACCESS TO PROPERTY: Shiloh Road

PHYSICAL CHARACTERISTICS TO SITE: _____

PETITION NO: LUP-25

HEARING DATE (PC): 11-06-12

HEARING DATE (BOC): 11-20-12

PRESENT ZONING: R-20

PROPOSED ZONING: Land Use Permit

PROPOSED USE: Temporary Church
Office

SIZE OF TRACT: 7.11 acres

DISTRICT: 20

LAND LOT(S): 58

PARCEL(S): 1, 176

TAXES: PAID X DUE _____

COMMISSION DISTRICT: 3

CONTIGUOUS ZONING/DEVELOPMENT

NORTH:
SOUTH:
EAST:
WEST:

WITHDRAWN BY STAFF

OPPOSITION: NO. OPPOSED _____ PETITION NO: _____ SPOKESMAN _____

PLANNING COMMISSION RECOMMENDATION

APPROVED _____ MOTION BY _____
REJECTED _____ SECONDED _____
HELD _____ CARRIED _____

BOARD OF COMMISSIONERS DECISION

APPROVED _____ MOTION BY _____
REJECTED _____ SECONDED _____
HELD _____ CARRIED _____

STIPULATIONS:

